

UNSER FUSSABDRUCK TREIBHAUSGASBILANZ DER AMANN GROUP

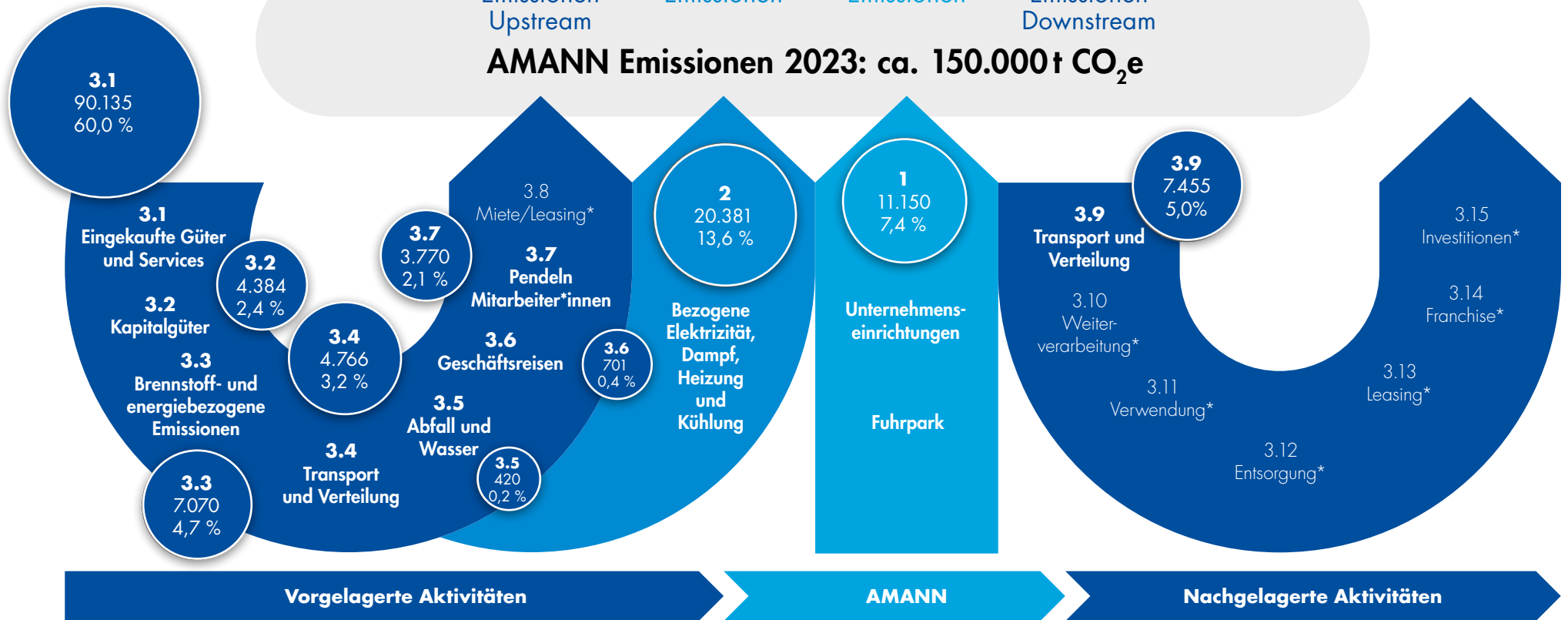
Scope 3
Indirekte
Emissionen
Upstream

Scope 2
Indirekte
Emissionen

Scope 1
Direkte
Emissionen

Scope 3
Indirekte
Emissionen
Downstream

AMANN Emissionen 2023: ca. 150.000 t CO₂e



2022 ist mit ca. 183.000 t CO₂e unser Basisjahr.

*Dabei wurden in der Wesentlichkeitsanalyse die Kategorien 3.8 und 3.10 bis 3.15 als nicht relevant für AMANN identifiziert.

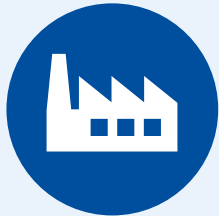
GREENHOUSE GAS PROTOCOL (GHGP) SCOPE 1, 2 UND 3

Die zentrale Grundlage für die Erreichung des Netto-Null Ziels im Jahr 2050 und eines aktiven Klimamanagements ist die Kenntnis der eigenen Treibhausgasbilanz.

Als Basis für die Ermittlung der gruppenweiten Treibhausgasemissionen dient AMANN das Greenhouse Gas Protocol (GHG Protocol), unterteilt in die Emissionskategorien Scope 1, 2 und 3.

Unser Corporate Carbon Footprint (CCF) sichert über alle relevanten Kategorien hinweg Transparenz und Nachvollziehbarkeit.

SCOPE 1



DIREKTE EIGENE EMISSIONEN

Umfasst **direkte** Emissionen aus Einrichtungen an den AMANN Standorten, u. a. durch Brennstoffe in Energieanlagen, Kraftstoffe für Fahrzeuge oder in Form von flüchtigen Gasen

SCOPE 2



INDIREKTE ENERGIE-EMISSIONEN

Umfasst **indirekte** Emissionen durch zugekaufte Energie z. B. Elektrizität, Wärme und Dampf

SCOPE 3 Upstream



EMISSIONEN IN DER LIEFERKETTE

Umfasst **vorgelagerte** Emissionen entlang der AMANN-Wertschöpfungskette, z. B. durch zugekaufte Waren und Dienstleistungen, Logistik, Geschäftsreisen, Abfall und Wasser

SCOPE 3 Downstream



EMISSIONEN DER PRODUKT-VERWENDUNG

Umfasst **nachgelagerte** Emissionen entlang der AMANN-Wertschöpfungskette, z. B. durch den Transport von Fertigwaren